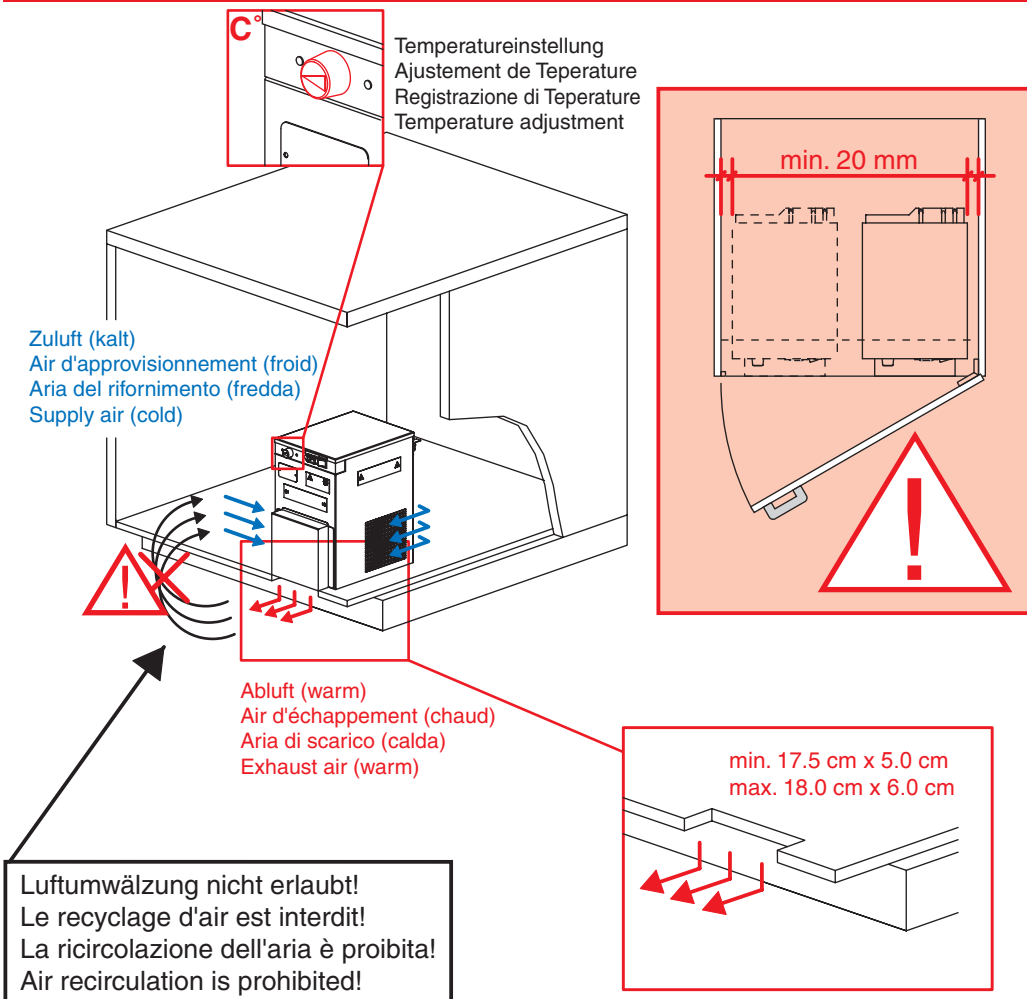


nur
seulement
soltanto
only



**Es ist VERBOTEN, das Gerät auf den Boden zu stellen und in Betrieb zu nehmen ohne Abluftöffnung!
C'est INTERDIT de placer l'appareil sur le sol et mettre en service sans s'ouvrir pour l'air d'échappement!
È PROIBITO mettere la centralina tecnica funzionante sul pavimento senza l'apertura per l'aria di scarico!
It is PROHIBITED to place the technical box directly on the floor for taking into service without an opening for exhaust air!**



Abluftöffnung:
S'ouvrir pour l'air d'échappement:
Apertura per l'aria di scarico:
Opening for exhaust air:

min. 17.5 cm x 5.0 cm
max. 18.0 cm x 6.0 cm