



KULF[®]
Wasserfiltersystem der Zukunft.



Sicher ist Sicher -
Wir schützen Ihr Trinkwasser

Die KULF® Technologie

Die Entwicklung

Nach jahrelanger Forschung und Entwicklung bringt die Firma Jonathan Mitschke Verfahrenstechnik ein einzigartiges Wasserfiltersystem auf den Markt. Das Edelstahlgestrick dient als Vorfilter für gröbere Verunreinigungen. Hier beginnt der eigentliche Filterprozess. Anschliessend sorgt ein Silbergestrick in Verbindung mit Edelstahl für eine Entkeimungswirkung. Das Herzstück des Wasserfilters ist jedoch die gewebte Aktivkohle welche das Wasser filtert und unerwünschte Stoffe absorbiert. Im vierten und letzten Filterprozess kommt eine Edelstahlspirale zum Einsatz, die eine vitalisierende Wirkung auf das Wasser hat. Das alles sorgt für eine noch nie da gewesene Wasserqualität und unterscheidet das Kulf® Wasserfiltersystem grundlegend von anderen Produkten auf dem Markt.

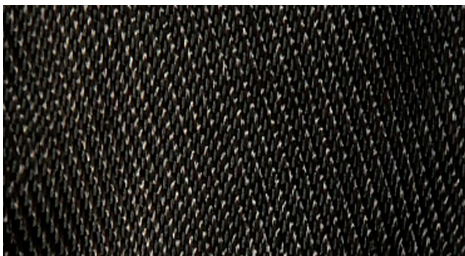
Entdecken Sie vitales, reines Wasser

Wasser, das so frisch ist, als käme es direkt aus einer Quelle. Mit dem Kulf® Wasserfiltersystem verbessern Sie nicht nur die Wasserqualität, sondern auch Ihre Lebensqualität und damit Ihr körperliches Wohlbefinden.

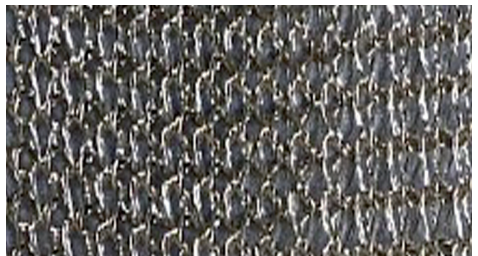
Vorteile für Sie

- + Keine Verkeimung der Filter
- + Reduziert Biofilme in bakteriell verunreinigten Leitungen auf längere Dauer
- + Platzsparend, dank 5 mal kleinerer Bauweise
- + Einfache Handhabung
- + Lange Lebensdauer

Aktivkohle



Edelstahl



Produktübersicht



Duschfilter

Der Duschfilter Kulf-DF wird zwischen die Mischbatterie und den Duschschauch montiert.

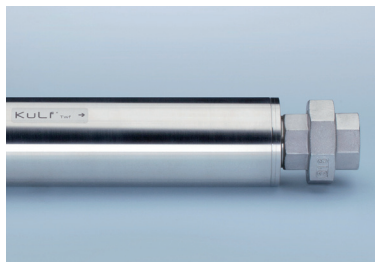
Anschliessen und los duschen mit reinem, sauberem Wasser.



Trinkwasserfilter

Der Trinkwasserfilter Kulf-TWF wird direkt unter der Spüle zwischen das standardmässige Kaltwasserventil und den Anschluss an den Wasserhahn montiert.

Nach der Montage fliesst das Wasser unter normalem Leitungsdruck durch den Trinkwasserfilter zur Entnahmestelle.



Einfamilienhausfilter / Mehrfamilienhausfilter

Die Hausfilter Kulf-EFH und Kulf-MFH werden an der Hauptleitung direkt nach dem Durchlaufzähler (Wasseruhr) durch einen Sanitärfachbetrieb installiert.

Genormte Anschlüsse sorgen für eine schnelle und einfache Montage.



Grossfilter

Unsere Grossfilter Kulf-GF sind in Grossanlagen für jede Leistungskapazität realisierbar.

Kulf® Grossfilter sind universell einsetzbar und werden anhand Wasseranalyseberichten den Anforderungen entsprechend abgestimmt und gebaut.

asatec



Asatec AG
Langenthalerstrasse 3
CH-4803 Vordemwald

Tel +41 62 958 10 00
Fax +41 62 958 10 01

info@asatec.ch
www.asatec.ch