

Kategorie:

Seite:

Bierhahn mit Kompensator Somweber	=>	2
Bierhahn mit Kompensator AsATec	=>	3
Fass-Hähne	=>	4
Ersatzteile	=>	5 - 6
Zubehör	=>	7 - 9
Preisliste	=>	10 - 12

---

## 01. Bierhahn mit Kompensator Somweber



Bezeichnung	Art.-Nr.
Bierhahn SW CNS 40mm m. Kompensator	03.100.001
Bierhahn SW CNS 55mm m. Kompensator	03.100.002
Bierhahn SW CNS 40mm m. Kompensator	03.100.003
Bierhahn SW CNS 55mm m. Kompensator	03.100.004
Bierhahn SW CNS 72mm m. Kompensator	03.100.005
Bierhahn SW CNS PVD-Gold 40mm m. Kompensator	03.100.014
Bierhahn SW CNS PVD-Gold 55mm m. Kompensator	03.100.015
Bierhahn SW CNS PVD-Gold 40mm m. Kompensator	03.100.018
Bierhahn SW CNS PVD-Gold 55mm m. Kompensator	03.100.019



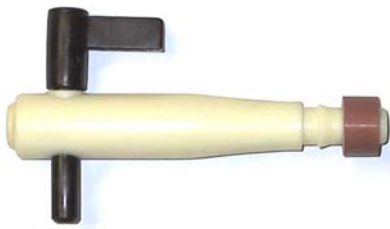
Bezeichnung	Art.-Nr.
Bierhahn SW HS-Junior CNS 35mm m. Kompensator	03.100.016
Bierhahn SW HS-Junior CNS 35mm PVD-Gold m. Komp.	03.100.017



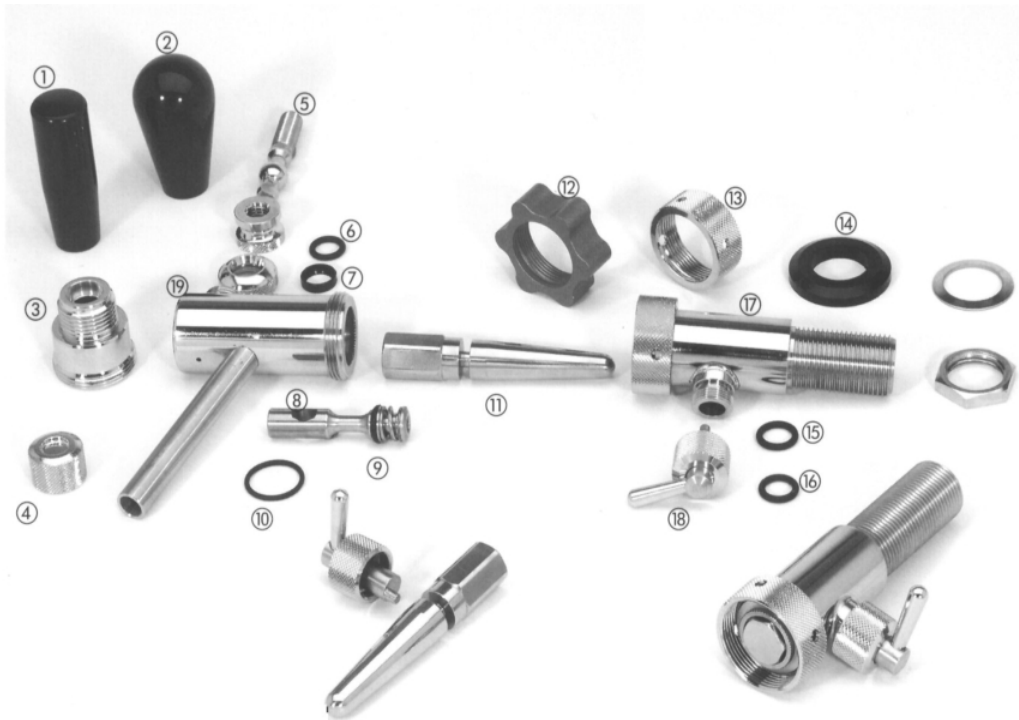
Bezeichnung	Art.-Nr.
Wasserhahn SW HS-Kugelhahn CNS 35mm m. Kompensator	03.110.002



Bezeichnung	Art.-Nr.
Bierhahn AsATec vergoldet mit CNS-Komp. 35mm	03.200.001
Bierhahn AsATec verchromt mit CNS-Komp. 35mm	03.200.002
Bierhahn AsATec verchromt mit CNS-Komp. 65mm	03.200.004



Bezeichnung	Art.-Nr.
Fass-Zapfhahn, K-Stoff inkl. Dichtring	03.500.001
Fass-Zapfhahn, K-Stoff für Magnetvent. inkl. Dichtring	03.500.002
Luftpfeife, Holz inkl. Dichtring	03.500.003
Entlüfter, Kunststoff für Korbfitting	03.500.004
Form-Dichtung zylindrisch, rot, zu Partyfass	03.500.007



- Bildposition Nr. 1 = Art.Nr: 03.700.001  
 Bildposition Nr. 2 = Art.Nr: 03.700.002  
 Bildposition Nr. 3 = Art.Nr: 03.700.005  
 Bildposition Nr. 8 = Art.Nr: 03.700.009  
 Bildposition Nr. 9 = Art.Nr: 03.700.010  
 Bildposition Nr. 14 = Art.Nr: 03.700.015

Weitere Ersatzteile siehe Preisliste oder auf Anfrage!

Bezeichnung	Art.-Nr.
Hahngriff zylindrisch schwarz	03.700.001
Hahngriff birnenförmig schwarz	03.700.002
Stößel komplett	03.700.009
Dichtung / konisch zu Stößel	03.700.010
Kompensator zu HS-EUROSTAR SW	03.700.011
Feder zu Stößel	03.700.012
Unterlagsscheibe Gummi 23x35x3mm, schwarz	03.700.013
Federscheibe CNS 23x33x0.8mm	03.700.014
Rosette 22mm, schwarz	03.700.015
Reduzier-Rosette 36-22mm, schwarz	03.700.016
Dichtung / O-Ring 19x1.9 zu Hahnkörper	03.700.020
Dichtung / O-Ring 10x2.6 zu Schafthülse	03.700.021
Rändelmutter CNS für Griffstengel	03.700.023
Gleitring / PVC zu Griffstengel	03.700.024
Dichtung / flach 15x10x2.5 zu Griffstengel	03.700.025
Griffstengel	03.700.026
Dichtung Teflon 17.9/14 x 10 x 9.5	03.700.027

Exzenter kompl. mit Hebel zu Kompensator	03.700.028
Rändel-Überwurfmutter chrom M33	03.700.048
Rändel-Überwurfmutter gold M33	03.700.049
Set mit Dichtungen für Somweber-Hahn	03.710.001
Satz Dichtungen für Somweber-Hahn	03.710.002
Satz Dichtungen für Bierhahn AsATec 10/495 m.K	03.710.003
Set mit Dichtungen für Hahn + Zapfkopf	03.710.005
Satz Dichtungen für Hahn + Zapfkopf	03.710.006
Auslauf Kunststoff schwarz zu Bierhahn AsATec	03.710.011
Schafthülse 65mm zu Bierhahn AsATec	03.710.012



Bezeichnung	Art.-Nr.
Reinigungsadapter chrom 5/8"-Gewinde	03.700.005



Bezeichnung	Art.-Nr.
Unterlage gesattelt (Kunststoff schwarz)	03.700.017



Bezeichnung	Art.-Nr.
Hahngriff konisch Alu schwarz	03.700.003
Schnellverschluss-Überwurfmutter ME schwarz	03.700.050
Schnellverschluss-Überwurfmutter ME glanzverni.	03.700.052
Schnellverschluss-Überwurfmutter Alu gold	03.700.053
Schnellverschluss-Überwurfmutter Alu blau	03.700.054
Schnellverschluss-Überwurfmutter Alu rot	03.700.055
Hahngriff konisch Alu glanzvernickelt	03.700.056
Hahngriff konisch Alu gold	03.700.057
Hahngriff konisch Alu blau	03.700.058
Hahngriff konisch Alu rot	03.700.059



- Edelstahl 1.4301
- beliebig kombinierbar durch drei Standardlängen
- 7 und 10 mm Bohrung
- Anschluss nach DIN 32677

Bezeichnung	Art.-Nr.
Hahnverlängerung 30/7mm, CNS, 5/8"	03.700.061
Hahnverlängerung 30/10mm, CNS, 5/8"	03.700.062
Hahnverlängerung 100/7mm, CNS, 5/8"	03.700.063
Hahnverlängerung 100/10mm, CNS, 5/8"	03.700.064
Hahnverlängerung 190/7mm, CNS, 5/8"	03.700.065
Hahnverlängerung 190/10mm, CNS, 5/8"	03.700.066
Verbindungsmuffe, AD 26mm, L 30mm, 5/8"	03.700.067
Abdeckung, CNS, 80x80x2mm	03.700.068



Bezeichnung	Art.-Nr.
Hahndistanzring 23mm chrom	03.900.020
Hahndistanzring 23mm gold	03.900.021
Hahndistanzring 35mm chrom	03.900.022
Hahndistanzring 35mm gold	03.900.023

Hahndistanzring m. Zwischenstück verchromt	03.900.024
Hahndistanzring 23mm chrom mit 2.Bohrung	03.900.025
Hahndistanzring 23mm gold mit 2.Bohrung	03.900.026
Hahndistanzring m. Zwischenstück gold	03.900.027
Hahndistanzring 35mm chrom mit 2.Bohrung	03.900.028
Hahndistanzring 35mm gold mit 2.Bohrung	03.900.029
Medaillonhalter rund D=90mm chrom	03.900.030
Medaillonhalter rund D=90mm gold	03.900.031
Kugel D=30mm chrom, Bohrung M5	03.900.032
Kugel D=30mm gold, Bohrung M5	03.900.033
Distanzstück zu Medaillonhalter chrom	03.900.034
Distanzstück zu Medaillonhalter gold	03.900.035
Hahndistanzring 35mm CNS mit 2.Bohrung	03.900.036
Hahndistanzring 35mm CNS	03.900.037
Hahndistanzring 23mm CNS	03.900.038
Hahngriff abschliessbar SW	03.900.039
Hahndistanzring 23mm CNS mit 2.Bohrung	03.900.040
Mutter 5/8" SW27 MS zu Hahndistanzring	03.900.041
Distanzstück gebogen zu Medaillonhalter chrom	03.900.042
Distanzstück gebogen zu Medaillonhalter gold	03.900.043
Distanzring für Bierhahn AsATec verchromt	03.901.015
Distanzring für Bierhahn AsATec vergoldet	03.901.016

Bezeichnung	Art.-Nr.	CHF excl. MwSt
Bierhahn SW CNS 40mm m. Kompensator	03.100.001	230.60
Bierhahn SW CNS 55mm m. Kompensator	03.100.002	230.60
Bierhahn SW CNS 40mm m. Kompensator	03.100.003	230.60
Bierhahn SW CNS 55mm m. Kompensator	03.100.004	230.60
Bierhahn SW CNS 72mm m. Kompensator	03.100.005	243.45
Bierhahn SW CNS PVD-Gold 40mm m. Kompensator	03.100.014	251.05
Bierhahn SW CNS PVD-Gold 55mm m. Kompensator	03.100.015	251.05
Bierhahn SW HS-Junior CNS 35mm m. Kompensator	03.100.016	193.10
Bierhahn SW HS-Junior CNS 35mm PVD-Gold m. Komp.	03.100.017	220.00
Bierhahn SW CNS PVD-Gold 40mm m. Kompensator	03.100.018	251.05
Bierhahn SW CNS PVD-Gold 55mm m. Kompensator	03.100.019	251.05
Bierhahn SW 24V CNS 40mm m. Kompensator	03.100.021	391.60
Wasserhahn SW HS-Kugelhahn CNS 35mm m. Kompensator	03.110.002	250.50
Bierhahn AsATec vergoldet mit CNS-Komp. 35mm	03.200.001	86.45
Bierhahn AsATec verchromt mit CNS-Komp. 35mm	03.200.002	83.05
Bierhahn AsATec verchromt mit CNS-Komp. 65mm	03.200.004	86.00
Bierhahn CMB X1 sw/chrom 45mm m. Kompensator	03.300.001	94.35
Bierhahn CMB K1 chrom 45mm m. Kompensator	03.300.005	92.70
Bierhahn CMB K1 schwarz 45mm m. Kompensator	03.300.006	92.70
Wasserhahn CMB-Speedy K1 chrom 45mm	03.300.007	92.70
Wasserhahn CMB-Speedy K1 schwarz 45mm	03.300.008	92.70
Weininertierungs-Set	03.400.001	428.00
Fass-Zapfhahn, K-Stoff inkl. Dichtring	03.500.001	3.30
Fass-Zapfhahn, K-Stoff für Magnetvent. inkl. Dichtring	03.500.002	4.05
Luftpfeife, Holz inkl. Dichtring	03.500.003	6.90
Entlüfter, Kunststoff für Korbfitting	03.500.004	3.60
Form-Dichtung zylindrisch, rot, zu Partyfass	03.500.007	1.00
Fass-Zapfhahn "PARTY MASTER", Korbfitting mit CO2	03.500.011	208.75
Fass-Zapfhahn "PARTY MASTER", Flachfitting mit CO2	03.500.012	208.75
Hinterteil zu Bierhahn SW CNS 55mm m. Kompensator	03.700.000	154.15
Hahngriff zylindrisch schwarz	03.700.001	4.20
Hahngriff birnenförmig schwarz	03.700.002	4.20
Hahngriff konisch Alu schwarz	03.700.003	11.20
Reinigungsadapter ME 10mm Nippel inkl. O-Ring	03.700.004	12.55
Reinigungsadapter chrom 5/8"-Gewinde	03.700.005	20.20
Drosselplatte für Schwarzbier 6x07	03.700.006	18.65
Hinterteil zu Bierhahn SW gold 40mm m. Kompensator	03.700.008	100.60
Stößel komplett	03.700.009	16.75
Dichtung / konisch zu Stößel	03.700.010	1.65
Kompensator zu HS-EUROSTAR SW	03.700.011	19.15
Feder zu Stößel	03.700.012	3.20
Unterlagsscheibe Gummi 23x35x3mm, schwarz	03.700.013	0.15
Federscheibe CNS 23x33x0.8mm	03.700.014	Preis auf Anfrage
Rosette 22mm, schwarz	03.700.015	2.80
Reduzier-Rosette 36-22mm, schwarz	03.700.016	8.35
Unterlage gesattelt (Kuststoff schwarz)	03.700.017	6.30
Unterlage gesattelt (Messing verchromt)	03.700.018	Preis auf Anfrage
Dichtung / O-Ring 19x1.9 zu Hahnkörper	03.700.020	0.55
Dichtung / O-Ring 10x2.6 zu Schafthülse	03.700.021	0.50

Bezeichnung	Art.-Nr.	CHF excl. MwSt
Ersatzteil-Sortiment für HS-Eurostar SW Bierhähne	03.700.022	221.20
Rändelmutter CNS für Griffstengel	03.700.023	6.10
Gleitring / PVC zu Griffstengel	03.700.024	0.95
Dichtung / flach 15x10x2.5 zu Griffstengel	03.700.025	0.45
Griffstengel	03.700.026	8.30
Dichtung Teflon 17.9/14 x 10 x 9.5	03.700.027	2.25
Exzenter kompl. mit Hebel zu Kompensator	03.700.028	12.75
Rändel-Überwurfmutter chrom M33	03.700.048	5.80
Rändel-Überwurfmutter gold M33	03.700.049	5.80
Schnellverschluss-Überwurfmutter ME schwarz	03.700.050	11.60
Schnellverschluss-Überwurfmutter ME glanzverni.	03.700.052	13.90
Schnellverschluss-Überwurfmutter Alu gold	03.700.053	11.60
Schnellverschluss-Überwurfmutter Alu blau	03.700.054	11.60
Schnellverschluss-Überwurfmutter Alu rot	03.700.055	11.60
Hahngriff konisch Alu glanzvernickelt	03.700.056	13.90
Hahngriff konisch Alu gold	03.700.057	11.60
Hahngriff konisch Alu blau	03.700.058	11.60
Hahngriff konisch Alu rot	03.700.059	11.60
Hahnverlängerung 30/7mm, CNS, 5/8"	03.700.061	27.95
Hahnverlängerung 30/10mm, CNS, 5/8"	03.700.062	27.95
Hahnverlängerung 100/7mm, CNS, 5/8"	03.700.063	59.85
Hahnverlängerung 100/10mm, CNS, 5/8"	03.700.064	59.85
Hahnverlängerung 190/7mm, CNS, 5/8"	03.700.065	89.10
Hahnverlängerung 190/10mm, CNS, 5/8"	03.700.066	89.10
Verbindungsmuffe, AD 26mm, L 30mm, 5/8"	03.700.067	24.15
Abdeckung, CNS, 80x80x2mm	03.700.068	6.20
Hahngriff rechteckig inkl. Ventilhebel	03.701.001	26.05
Set mit Dichtungen für Somweber-Hahn	03.710.001	77.00
Satz Dichtungen für Somweber-Hahn	03.710.002	11.90
Satz Dichtungen für Bierhahn AsATec 10/495 m.K	03.710.003	16.10
Set mit Dichtungen für Hahn + Zapfkopf	03.710.005	189.00
Satz Dichtungen für Hahn + Zapfkopf	03.710.006	74.90
Set mit Dichtungen für SW-Hahn/Zapfkopf/Diverses	03.710.007	333.20
Auslauf Kunststoff schwarz zu Bierhahn AsATec	03.710.011	1.05
Schafthülse 65mm zu Bierhahn AsATec	03.710.012	Preis auf Anfrage
Hahndistanzring 23mm chrom	03.900.020	18.75
Hahndistanzring 23mm gold	03.900.021	18.75
Hahndistanzring 35mm chrom	03.900.022	20.30
Hahndistanzring 35mm gold	03.900.023	20.30
Hahndistanzring m. Zwischenstück verchromt	03.900.024	13.70
Hahndistanzring 23mm chrom mit 2.Bohrung	03.900.025	18.75
Hahndistanzring 23mm gold mit 2.Bohrung	03.900.026	18.75
Hahndistanzring m. Zwischenstück gold	03.900.027	13.70
Hahndistanzring 35mm chrom mit 2.Bohrung	03.900.028	20.30
Hahndistanzring 35mm gold mit 2.Bohrung	03.900.029	20.30
Medaillonhalter rund D=90mm chrom	03.900.030	34.85
Medaillonhalter rund D=90mm gold	03.900.031	36.00
Kugel D=30mm chrom, Bohrung M5	03.900.032	12.30
Kugel D=30mm gold, Bohrung M5	03.900.033	12.75

Bezeichnung	Art.-Nr.	CHF excl. MwSt
Distanzstück zu Medaillonhalter chrom	03.900.034	5.65
Distanzstück zu Medaillonhalter gold	03.900.035	6.00
Hahndistanzring 35mm CNS mit 2.Bohrung	03.900.036	42.30
Hahndistanzring 35mm CNS	03.900.037	40.30
Hahndistanzring 23mm CNS	03.900.038	39.60
Hahngriff abschliessbar SW	03.900.039	204.95
Hahndistanzring 23mm CNS mit 2.Bohrung	03.900.040	41.85
Mutter 5/8" SW27 MS zu Hahndistanzring	03.900.041	1.80
Distanzstück gebogen zu Medaillonhalter chrom	03.900.042	16.25
Distanzstück gebogen zu Medaillonhalter gold	03.900.043	16.70
Medaillon aus Keramik rund, weiss, neutral	03.900.044	11.70
Distanzring für Bierhahn AsATec verchromt	03.901.015	12.50
Distanzring für Bierhahn AsATec vergoldet	03.901.016	14.40
Distanzring spezial verchromt & vergoldet	03.901.017	28.00
Distanzring spezial verchromt 23mm	03.901.018	18.20
Distanzring spezial CNS 23mm	03.901.019	26.60